

## Fiche technique

Juillet 2015

### Spectacle jeune public « **Grands petits départs** » Cie Les Voyageurs Immobiles



Public recherché: dès 6 ans (ou dès 8 ans)  
Durée: 50min

Jauge: 100 personnes  
Installation public: frontal avec gradins (fournis par l'organisateur)

**Noir complet indispensable**  
**Sol Noir indispensable**

#### Espace scénique:

En fonction du lieu d'accueil, nous nous déplaçons avec notre boîte noire, qui comprend les coulisses.

Pour l'installer il nous faut un espace minimum de :  
**6m d'ouverture x 5m de profondeur x 3m de hauteur**  
(2,80m de hauteur est l'extrême limite).

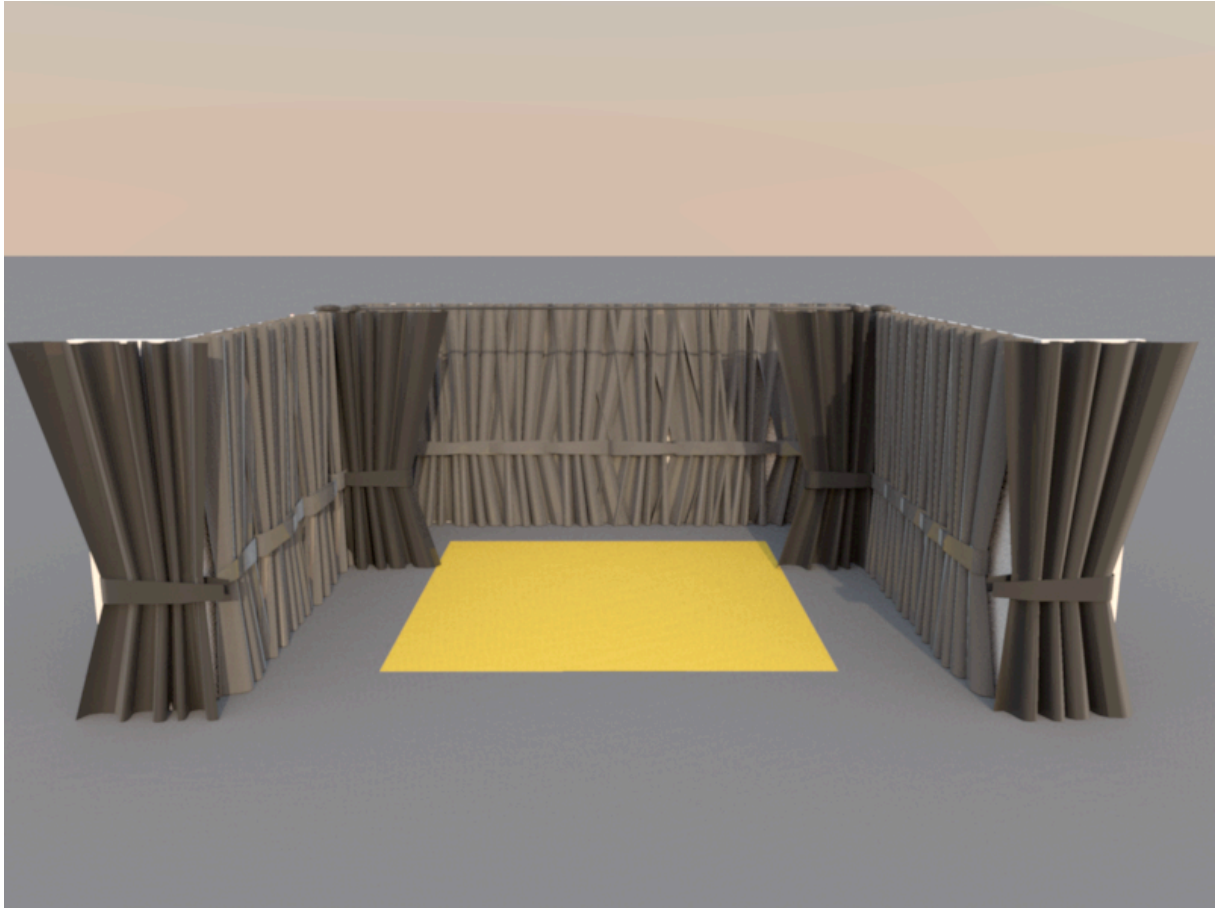
Un sol noir, type tapis de danse, doit être fourni par la structure d'accueil.

Temps de montage: un service de **4h + 1h30** de filage technique et répétition.

Temps de démontage: **2h**

#### Accueil technique:

Un technicien pour deux services de 4h  
pour le montage et le démontage de la boîte noire.



Représentation de la boîte noire avec rideaux

Electricité :

3 x 16 A mono en PC 10/16

soit:

- 1 alimentation pour la régie
- 2 alimentations, 1 à jardin et 1 à cour pour les gradateurs fournis par la compagnie

Merci de fournir le **cablage** nécessaire pour disposer de ces alimentations directement aux endroits voulus (plateau jardin et cour + régie)

Nous demandons à l'organisateur de nous fournir une **table** pour installer la régie (1m x 0,70m) placée derrière et en surplomb du public (centrée).

**Contact technique : Jérémie – 06 83 54 23 25 - jeremie.alex@hotmail.fr**

**Contact tournée : Nina - 06 95 03 15 56 - voyageursimmobiles@gmail.com**

Les Voyageurs Immobiliers - 10 Bd Jean Jaurès - 31250 Revel

06.95.03.15.56 – voyageursimmobiles@gmail.com

www.voyageurs-immobiles.com

N° siret : 447 811 399 00032 – APE : 9001Z

N° licences entrepreneur : 2-1074793 et 3-1074802